

DIRUI

Биохимический анализатор

CS-T240

Автоматический биохимический анализатор



DIRUI INDUSTRIAL CO., LTD.

- Автоматический биохимический анализатор с открытой реагентной системой
- Производительность 240 тестов/час
- Применение новейших технологий в оптической системе: замена светофильтров на дифракционную решетку
- Пробоотборник оснащен детектором уровня жидкости и датчиком защиты иглы от повреждения в вертикальном и горизонтальном направлениях
- Общий диск для образцов и реагентов; позиции под образцы и реагенты определяются пользователем
- Возможность использования первичных пробирок и стандартных чашечек
- Возможность подключения к ЛИС
- Удобный интерфейс для всех пользователей лаборатории

DIRUI CS-T240

Автоматический биохимический анализатор



DIPI CS-T240

Автоматический биохимический анализатор



Дозирующая система

- Полировка пробоотборника с применением нанотехнологии снижает возможность кросс-контаминации
- Пробоотборник автоматически определяет уровень жидкости
- Высокая точность взятия пробы обеспечивается долговечными и высокоточными керамическими шприцами-дозаторами
- Пробоотборник оснащен датчиком защиты иглы от повреждения в вертикальном и горизонтальном направлениях
- Степень разведения образца: 2-150 раз

- Анализатор имеет систему удаления воздушных пузырьков из используемой воды
- Автоматическое определение остаточного объема реагента и количества доступных анализов
- Автоматическая промывка иглы пробоотборника с внешней и внутренней стороны под высоким давлением

Оптическая система

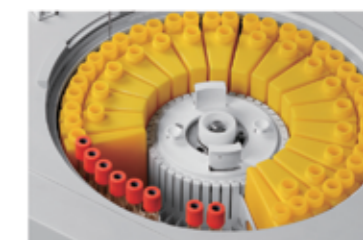
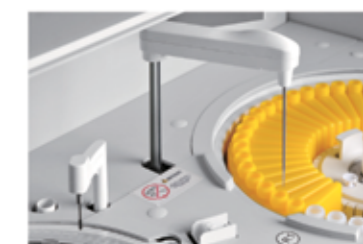
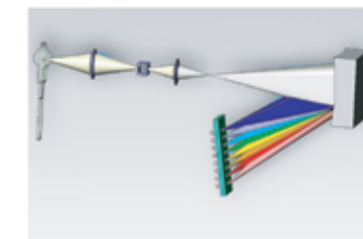
- Использование дифракционной решетки вместо светофильтров позволяет наиболее точно выделять длины волн для проведения анализа
- Технология использования точечного источника света позволяет производить измерения в небольшом реакционном объеме, что снижает расход реагентов
- Водяное охлаждение лампы позволяют продлить срок её эксплуатации; оптимальное расположение лампы исключает помехи и затухание сигнала

Диск образцов и реагентов

- 67 позиций для образцов и реагентов
- Количество позиций под образцы и реагенты определяется пользователем
- Возможность установки срочных образцов (STAT пробы)
- Емкости для реагентов: 20, 70 или 100 мл
- Независимое охлаждение диска в течение 24 часов
- Возможность использования в тесте одного или двух реагентов
- Широкий выбор пробирок с диаметром 12-16мм и высотой 25-100мм

Механизм перемешивания

- Оптимальная форма миксера (плоское весло) способствует моментальному перемешиванию реакционной смеси
- Тефлоновое покрытие миксера позволяет предотвратить возможность кросс-контаминации



DIGI CS-T240

Автоматический биохимический анализатор

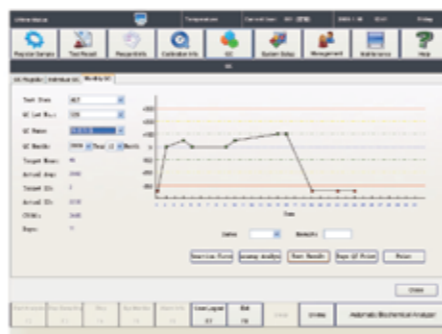
Температура реакционной кюветы

- Поддержание постоянной температуры реакционной смеси обеспечивается погружением кювет в теплую рециркулирующую воду
- Применение современных регулирующих электронных устройств обеспечивает точность температуры воды: $37\text{ }^{\circ}\text{C} \pm 0.1\text{ }^{\circ}\text{C}$



Промывка реакционных кювет

- 12-шаговая система промывки кювет теплой водой с добавлением детергента
- Вакуумное удаление реакционной смеси и промывочной жидкости повышает качество очистки кювет



Калибровка и контроль качества

- Линейная и нелинейная калибровки
- Возможность выполнения калибровки вручную и автоматически
- 9 типов калибровочных кривых, используемых в программе, охватывают все виды тестов
- Возможность использования до 6 калибраторов на один тест
- Автоматическое сохранение предыдущих калибровок
- Ежедневное выполнение контроля качества, а также ежемесячный анализ значения контроля качества по правилу Вестгарда, помогают убедиться в достоверности результатов
- Построение графиков Леви-Дженнингса
- Автоматическое сохранение значений и причины непрохождения контроля качества



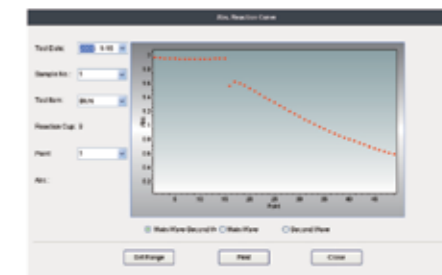
Программное обеспечение

- Простой интуитивно-понятный графический интерфейс
- Система помощи в реальном времени
- Многоэкранный интерфейс делает процесс анализа удобным
- Большой выбор форматов отчетов
- Пользователь имеет возможность редактировать запрограммированные, а также создавать собственные отчеты вывода результатов



Управление и вычисление

- Автоматическое отслеживание предела линейности, предела нормальных значений, остаточного объема реагента
- Программа предотвращает кросс-контаминацию, исключая влияние разных реагентов на результаты анализа
- Иерархическая система сигналов тревог позволяет разделять задачи по приоритетам
- Система разделения прав пользователей повышает безопасность работы анализатора



PIBU CS-T240

Автоматический биохимический анализатор

Технические характеристики

Тип анализатора:	автоматический с открытой реагентной системой
Производительность:	240 тестов/час
Принципы измерения:	колориметрия и турбидиметрия; одно- и двухволновое измерение
Методология:	конечная точка, кинетика, фиксированное время; одно- и двухреагентные методики

Оптическая система

Источник света:	галогеновая лампа 20 Вт/12 В; ресурс 2000 часов
Длины волн:	340, 380, 405, 450, 480, 505, 546, 570, 600, 660, 700, 750 или 800 нм
Диапазон линейности:	0-3.3 опт. ед.

Диск образцов и реагентов

Позиции:	67 позиций для образцов и реагентов
Охлаждение диска:	5-15 °С, постоянное охлаждение
Тип пробирок:	стандартные чашечки и первичные пробирки с диаметром (12-16)мм и высотой (25-100)мм
Штрих код:	встроенный сканер штрих кода
Разбавления образца:	2-150 раз

Дозирующий механизм

Пробоотборник:	с детектором уровня жидкости и датчиком защиты иглы от повреждения в вертикальном и горизонтальном направлениях
Объем образца:	3-50 мкл, шаг 0,1 мкл
Объем реагента:	10-450 мкл, шаг 1 мкл
Промывка:	промывка теплой водой с внешней и внутренней сторон; погрешность менее 0.1%

Реакционный диск

Кюветы:	120 многоразовых измерительных кювет
Оптический путь:	6 мм
Реакционный объем:	150-450 мкл
Время реакции:	3, 6, 9, 15 минут
Температура кюветы:	37 °С±0.1°С
Промывка кювет:	12-шаговая система промывки кювет теплой водой

Калибровка и контроль качества

Калибровка:	1 и 2 – точечная, многоточечная линейная калибровка; нелинейные калибровки
Контроль качества:	3-х уровневый контроль качества; анализ результатов контроля качества по правилу Вестгарда

Программное обеспечение

Функции:	управление механизмами анализатора, обработка, хранение и передача полученные данные и другое
----------	---

Другое

Источник питания:	~220В±10%, 50/60Гц; мощность 650 ВА
Потребление воды:	максимум 10 л/ч
Размеры:	996мм×752мм×517мм
Вес:	120 кг